

Chi siamo  
Dove siamo

Atti

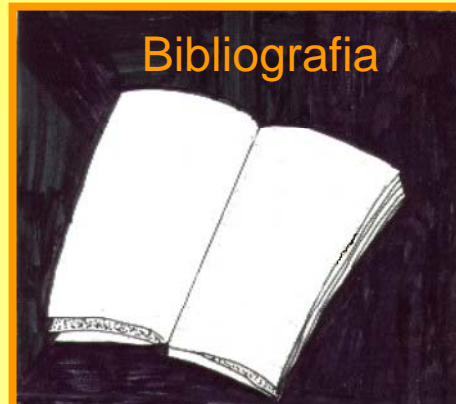
Agenda

cidi  Lucca  
centro iniziativa democratica insegnanti

Linee  
programmatiche

Percorsi  
disciplinari  
realizzati

Bibliografia



CIDI LUCCA  
Centro Iniziativa Democratica degli Insegnanti

# La nostra sede

Direzione Didattica 2° Circolo Lucca  
Scuola Primaria "Carlo Lorenzini Collodi" - Viale S. Concordio 483/A  
S. Concordio Lucca

E-mail  
[cidilucca@gmail.com](mailto:cidilucca@gmail.com)



# Atti

✓ Incontro 13 Marzo 2008 “Insieme per ... la scuola del curricolo”:

- [Allegato 1](#)
- [Allegato 2](#)
- [Allegato 3](#)
- [Allegato 4](#)
- [Allegato 5](#)

✓ Incontro 19 marzo 2008 “La Valutazione”

- [Allegato 1](#)



# Linee Programmatiche

## Il CIDI di Lucca

propone per l'Anno Scolastico 2008/2009 la costituzione di laboratori di ricerca e sperimentazione seguiti da esperti delle discipline a partire da settembre 2008 fino a maggio/giugno 2009.

I laboratori previsti sono i seguenti: Lingua, Matematica/Scienze, Storia.

Il "nucleo" di partenza di tali laboratori è quello della Scuola Primaria, ma l'obiettivo dell'Associazione è quello di estendere la sperimentazione alla Scuola dell'Infanzia e alla Secondaria di Primo grado. Per questo motivo i gruppi di lavoro dovrebbero essere "avviati" dagli esperti attraverso 1 o 2 interventi iniziali ai fini di fornire una visione globale della disciplina nell'ottica del curricolo verticale e successivamente "monitorati" dagli esperti stessi a cadenza bimestrale (4 - 5 interventi complessivi per ogni laboratorio). La finalità dei vari gruppi di lavoro è quella di progettare, sperimentare, documentare e condividere percorsi disciplinari curricolari.

L'Associazione si propone inoltre di organizzare periodicamente incontri tematici su argomenti di cultura scolastica.



# Agenda

Presso la sede Cidi Lucca:

**22 Maggio ore 16:45**  
1° assemblea degli iscritti

**28 Maggio ore 15:45**  
Incontro sul tema “Il Curricolo Verticale”  
Relatore: Carlo Fiorentini Presidente Cidi Firenze

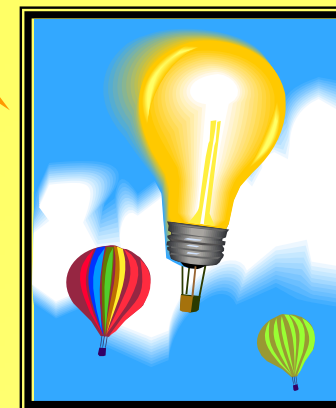


Italiano



Non solo  
discipline... ma ...

**CLICCA e lo  
scoprirai!**



# *Il Curricolo è...*

Scienze



Matematica



Storia



La messaggeria  
classe 1<sup>^</sup>

L'autobiografia  
classe 3<sup>^</sup>

Dai divieti e comandi  
alla regola condivisa  
classe 4<sup>^</sup>

- ▶ Formatività ▶ Contestualizzazione
- ▶ Integrazione delle abilità linguistiche
- ▶ Gradualità, Progressione, Ricorsività
  - ▶ Metacognizione
- ▶ Apertura all'immaginario
- ▶ Pragmatico/ Letterario

I dialoghi  
classe 2<sup>^</sup>

Dal testo  
regolativo  
al testo  
informativo argomentativo  
classe 5<sup>^</sup>



- 
- ▶ **Formatività**
  - ▶ **Contestualizzazione**
  - ▶ **Problematizzazione**
  - ▶ **Gradualità, Progressione, Ricorsività**
  - ▶ **Metacognizione**

**Problemi**  
Classi 1<sup>^</sup> 2<sup>^</sup> 3<sup>^</sup> 4<sup>^</sup> 5<sup>^</sup>

**Il numero**  
Classi 1<sup>^</sup> 2<sup>^</sup> 3<sup>^</sup>

**La geometria**  
Classi 1<sup>^</sup> 2<sup>^</sup> 3<sup>^</sup> 5<sup>^</sup>



Dal seme alla piantina  
Gli oggetti  
classe 1<sup>^</sup>

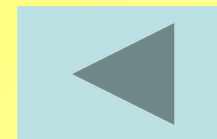
Gli animali  
La meridiana  
Il bosco  
classe 5<sup>^</sup>

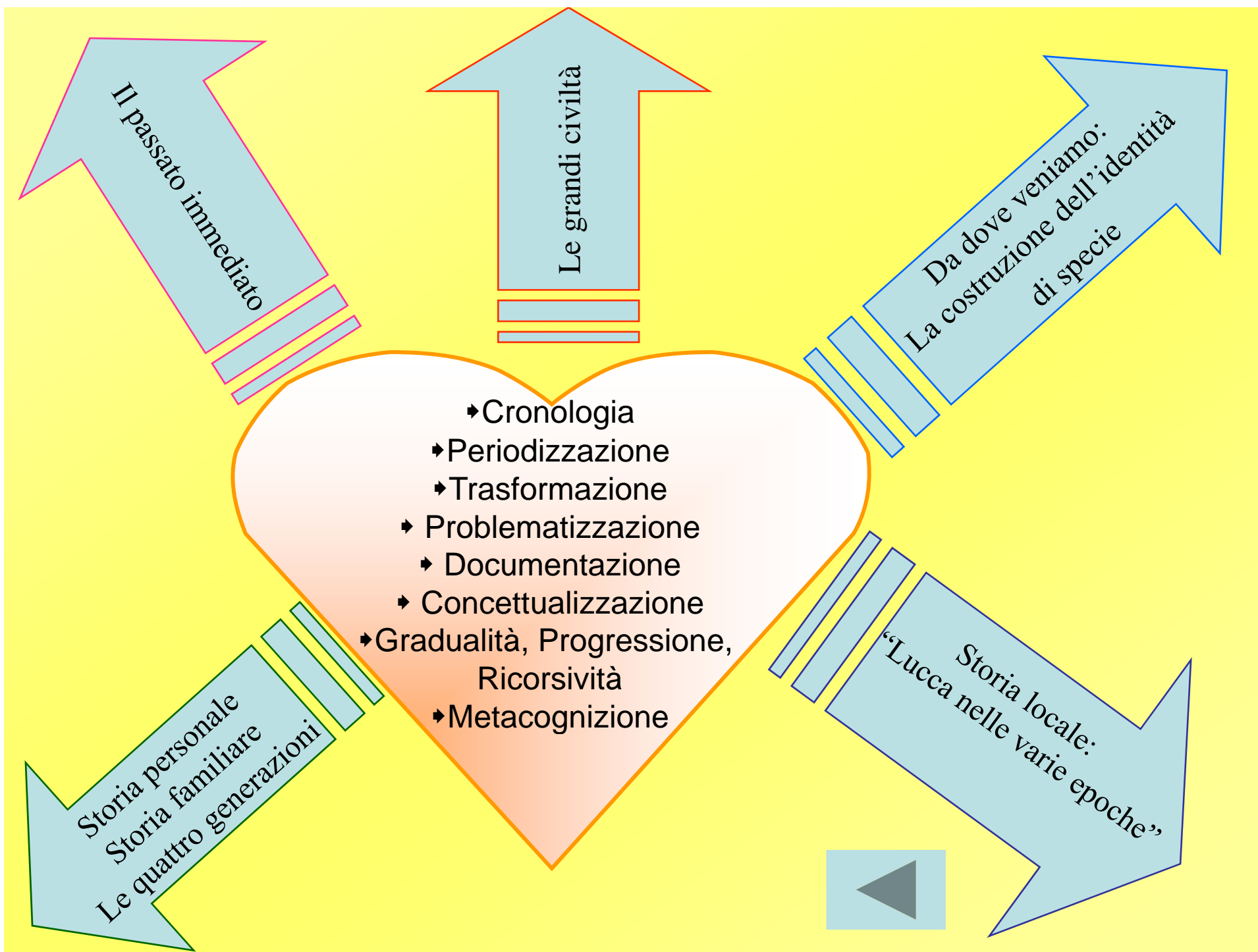
Le soluzioni  
L'evaporazione  
classe 4<sup>^</sup>

- ▶ Approccio fenomenologico, induttivo/deduttivo
- ▶ Concettualizzazione
  - ▶ Formatività
- ▶ Contestualizzazione
- ▶ Gradualità, Progressione, Ricorsività
- ▶ Metacognizione

I materiali  
Esplorando il prato  
classe 2<sup>^</sup>

La combustione  
Alla scoperta del ...  
Parco Fluviale  
classe 3<sup>^</sup>





Contenuti culturali  
dotati di senso

Didattica  
laboratoriale

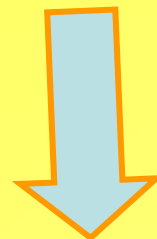
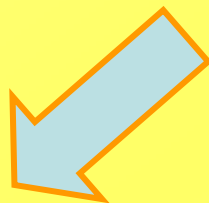
Approccio  
costruttivo

*Il Curricolo è...*

Autovalutazione come  
momento formativo

Organizzazione  
attività educative  
e didattiche

Strategie  
metacognitive



## \*1 I contenuti culturali proposti

sono dotati di senso se risultano adeguati alle strutture cognitive dell'allievo e se rispondono ai suoi bisogni emotivo-affettivi e relazionali.



## 2 L'approccio metodologico di tipo costruttivo

### presenta:

- un carattere *attivo*, non riproduttivo (la conoscenza è il prodotto di una costruzione attiva del soggetto)
- un carattere *contestualizzato*, non astratto (la conoscenza è ancorata al contesto concreto, è 'situata')
- un carattere *sociale* nella costruzione del significato, non prevalentemente individuale (la conoscenza si svolge attraverso particolari forme di collaborazione e negoziazione sociale).



### \*3 La didattica laboratoriale

pone al centro del processo di apprendimento/insegnamento il soggetto che apprende con i suoi bisogni affettivi, sociali, cognitivi e privilegia 'ambienti di apprendimento' che possano favorire l'operatività, non solo manuale, ma mentale.

Si articola nelle seguenti fasi:

- ricerca e scoperta (fase dell'osservazione, della documentazione e della sperimentazione)
- verbalizzazione scritta individuale (fase della riflessione sull'esperienza)
- costruzione di conoscenze e negoziazione di regole condivise (fase della discussione collettiva e del confronto)



## 4 Una efficace organizzazione delle attività educative e didattiche

è improntata al criterio della flessibilità e prevede un'articolazione 'dinamica' dell'unità classe che favorisca l'alternanza di ruoli e che sia adeguata al tipo di attività svolta:

- il lavoro di classe, o anche in un grande gruppo, è funzionale alla lezione espositiva, alla trasmissione di contenuti, alle conversazioni e discussioni
- il lavoro di piccolo gruppo risulta adeguato alle attività di ricerca, di confronto e di scambio, alle attività di individualizzazione e di recupero
- il lavoro individuale è finalizzato all'esercitazione, allo studio o ad interventi mirati di recupero.



## \*5 Le strategie metacognitive e l'autovalutazione come momento formativo

- favoriscono la rivisitazione del lavoro svolto e, nel ripercorrere tutti i passaggi che hanno permesso il risultato finale, la piena consapevolezza di ciò che si sta facendo
- offrono all'allievo gli strumenti per diventare autoriflessivo ed assumere il controllo del proprio apprendimento



È ... negoziare significati

# Con gli altri



In un...

# Ambiente flessibile

# Bibliografia

Cambi F. (a c. di) (2000) *L'arcipelago dei saperi*, Firenze, Le Monnier  
Irrsae, Vol. I II III IV

Piscitelli M., Piochi B., Chesi S., Mugnai C., *Idee per il curricolo verticale*  
, Napoli, Technodid, Collana Scuola di base

Piscitelli M., Casaglia I., Piochi B., *Proposte per il curricolo verticale* ,  
Napoli, Technodid, Collana – Lo scaffale dell'autonomia

Cambi F., Piscitelli M., (2003) *Argomentare attraverso i testi* , Ed. Plus,  
Università di Pisa – Regione Toscana

Piscitelli M., *Come la penso. Progettare testi argomentativi* , Carocci  
Faber, Collana – Scuolafacendo

Barsantini L., Fiorentini C., (2001) *L'insegnamento delle scienze verso un  
curricolo verticale* ,IRRSAE Abruzzo, Vol. I, II

Piscitelli M., (a c. di) (2004 - 2005) *Progetto RISORSE*, IRRE Toscana

[www.progetto trio.it](http://www.progetto trio.it) (area open)

